

QUADRO VISTA

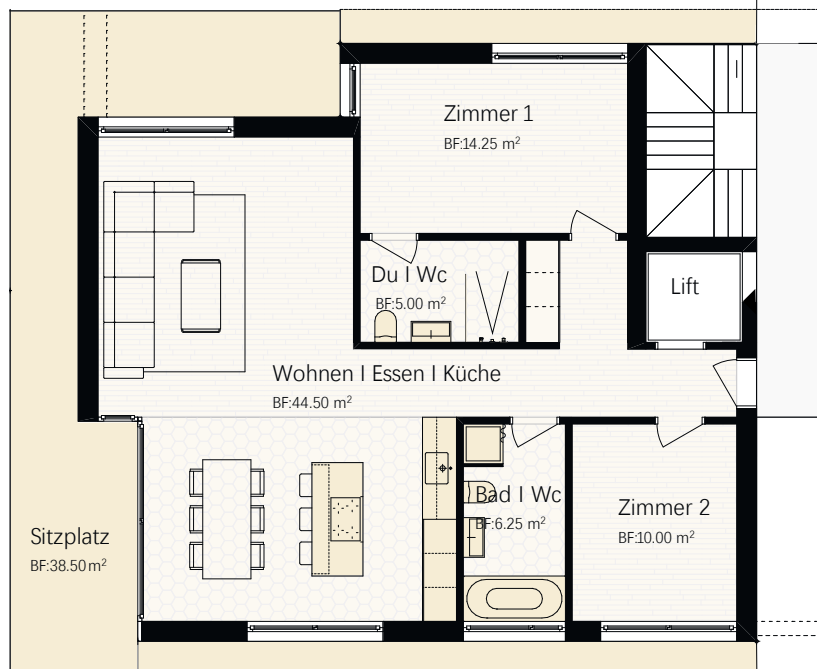
WOHNEN MIT RUNDUMSICHT

WOHNUNG A1

3.5-ZIMMERWOHNUNG

Haus	A
Geschoss	EG
Bruttowohnfläche	92.50 m ²
Sitzplatz	38.50 m ²
Gartenfläche	267.50 m ²

Gartenfläche
BF: 267.50 m²



IDZ Immobilien

Dienstleistungszentrum GmbH
Webergasse 2
8640 Rapperswil-Jona

Mst 1:150



Änderungen und Abweichungen von den publizierten Angaben sind möglich. Es gilt die Ausführung am Objekt.