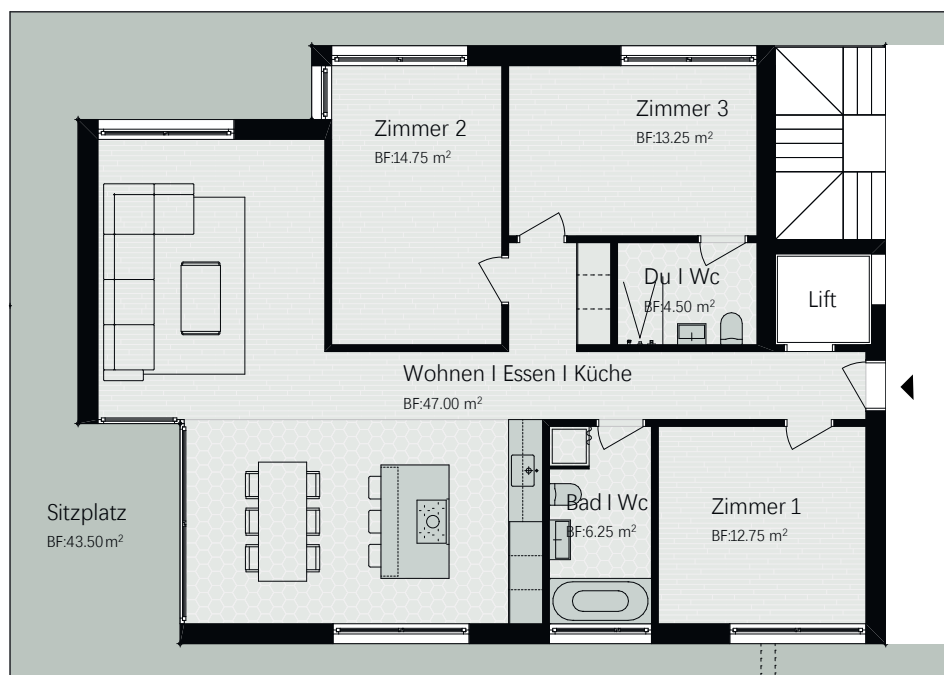


WOHNUNG B1

4.5-ZIMMERWOHNUNG

Haus	B
Geschoss	EG
Bruttowohnfläche	110.00 m ²
Sitzplatz	43.50 m ²
Gartenfläche	305.00 m ²

Gartenfläche
BF:305.00 m²



IDZ Immobilien

Dienstleistungszentrum GmbH
Webergasse 2
8640 Rapperswil-Jona

Mst 1:150



Änderungen und Abweichungen von den publizierten Angaben sind möglich. Es gilt die Ausführung am Objekt.